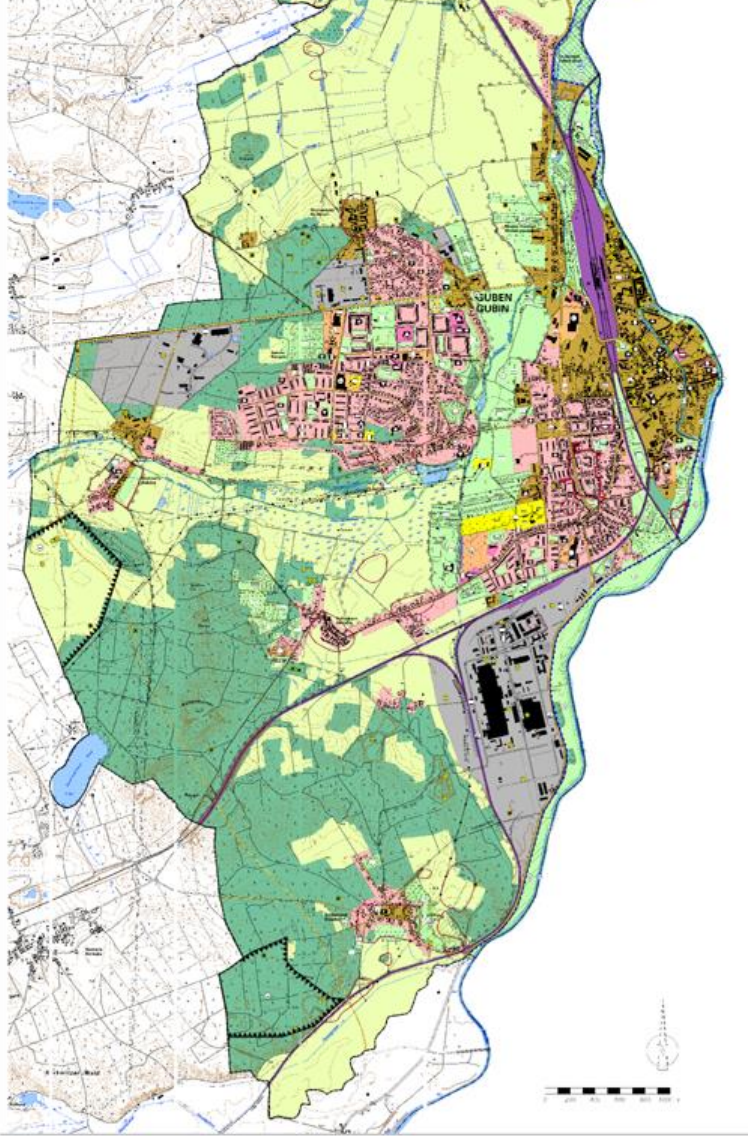
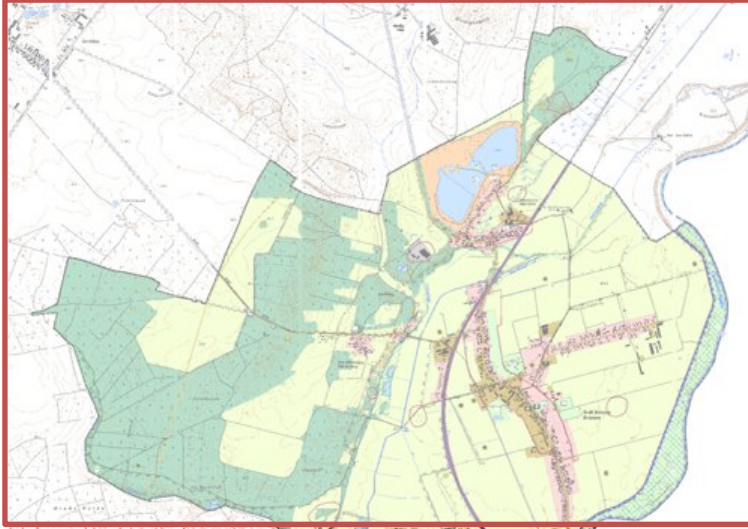



SPREE-NEISSE-KREIS
STADT GUBEN
FLÄCHENNUTZUNGSPLAN



- ### Planzeichenerklärung
- 1. Art der zulässigen Nutzung gem. § 3 Abs. 4 Nr. 1 BauGB
 - Wohnflächen § 3 Abs. 4 Nr. 1 BauGB
 - sonstige Nutzung § 3 Abs. 4 Nr. 1 BauGB
 - landwirtschaftliche Nutzung § 3 Abs. 4 Nr. 1 BauGB
 - Sonderflächen § 3 Abs. 4 Nr. 1 BauGB
 - Grünflächen § 3 Abs. 4 Nr. 1 BauGB
 - 2. Einrichtungen und Anlagen in Verbindung mit Nutzung und Veränderungen von den öffentlichen und privaten Bereichen, abgesehen von Sonderflächen, welche über den Bereich der öffentlichen Grundstücke hinausgehen
 - Fläche für den öffentlichen Grundstückenbereich
 - Öffentliche Einrichtungen
 - Anlagen
 - Anlagen von öffentlichen Grundstücken über den öffentlichen Grundstückenbereich hinaus
 - Anlagen von öffentlichen Grundstücken über den öffentlichen Grundstückenbereich hinaus
 - Anlagen von öffentlichen Grundstücken über den öffentlichen Grundstückenbereich hinaus
 - Anlagen von öffentlichen Grundstücken über den öffentlichen Grundstückenbereich hinaus
 - 3. Flächen für den öffentlichen Verkehr und für die öffentliche Personennahverkehrsmittel § 3 Abs. 4 Nr. 2 und Abs. 4 BauGB
 - Öffentliche Verkehrsflächen
 - Anlagen
 - Anlagen von öffentlichen Verkehrsflächen
 - 4. Flächen für Vorgärten/Grünflächen für die Verbindung einer Einzelfläche mit anderen Grundstücken § 3 Abs. 2 Nr. 1 und Abs. 4 BauGB
 - Grünflächen
 - Grünflächen
 - Grünflächen
 - Grünflächen
 - Grünflächen
 - 5. Sonderflächen § 3 Abs. 4 Nr. 1 und Abs. 4 BauGB
 - Sonderflächen
 - Sonderflächen
 - Sonderflächen
 - Sonderflächen
 - Sonderflächen
 - 6. Flächen für den öffentlichen Verkehr und für die öffentliche Personennahverkehrsmittel § 3 Abs. 4 Nr. 2 und Abs. 4 BauGB
 - Öffentliche Verkehrsflächen
 - Anlagen
 - Anlagen von öffentlichen Verkehrsflächen
 - 7. Flächen für den öffentlichen Verkehr und für die öffentliche Personennahverkehrsmittel § 3 Abs. 4 Nr. 2 und Abs. 4 BauGB
 - Öffentliche Verkehrsflächen
 - Anlagen
 - Anlagen von öffentlichen Verkehrsflächen
 - 8. Flächen für den öffentlichen Verkehr und für die öffentliche Personennahverkehrsmittel § 3 Abs. 4 Nr. 2 und Abs. 4 BauGB
 - Öffentliche Verkehrsflächen
 - Anlagen
 - Anlagen von öffentlichen Verkehrsflächen
 - 9. Flächen für den öffentlichen Verkehr und für die öffentliche Personennahverkehrsmittel § 3 Abs. 4 Nr. 2 und Abs. 4 BauGB
 - Öffentliche Verkehrsflächen
 - Anlagen
 - Anlagen von öffentlichen Verkehrsflächen
 - 10. Flächen für den öffentlichen Verkehr und für die öffentliche Personennahverkehrsmittel § 3 Abs. 4 Nr. 2 und Abs. 4 BauGB
 - Öffentliche Verkehrsflächen
 - Anlagen
 - Anlagen von öffentlichen Verkehrsflächen
 - 11. Flächen für den öffentlichen Verkehr und für die öffentliche Personennahverkehrsmittel § 3 Abs. 4 Nr. 2 und Abs. 4 BauGB
 - Öffentliche Verkehrsflächen
 - Anlagen
 - Anlagen von öffentlichen Verkehrsflächen
 - 12. Sonderflächen § 3 Abs. 4 Nr. 1 und Abs. 4 BauGB
 - Sonderflächen
 - Sonderflächen
 - Sonderflächen
 - Sonderflächen
 - Sonderflächen
 - 13. Sonderflächen § 3 Abs. 4 Nr. 1 und Abs. 4 BauGB
 - Sonderflächen
 - Sonderflächen
 - Sonderflächen
 - Sonderflächen
 - Sonderflächen

- ### Rechtgrundlagen
- 1. Flächen für den öffentlichen Verkehr und für die öffentliche Personennahverkehrsmittel § 3 Abs. 4 Nr. 2 und Abs. 4 BauGB
 - Öffentliche Verkehrsflächen
 - Anlagen
 - Anlagen von öffentlichen Verkehrsflächen
 - 2. Flächen für den öffentlichen Verkehr und für die öffentliche Personennahverkehrsmittel § 3 Abs. 4 Nr. 2 und Abs. 4 BauGB
 - Öffentliche Verkehrsflächen
 - Anlagen
 - Anlagen von öffentlichen Verkehrsflächen
 - 3. Flächen für den öffentlichen Verkehr und für die öffentliche Personennahverkehrsmittel § 3 Abs. 4 Nr. 2 und Abs. 4 BauGB
 - Öffentliche Verkehrsflächen
 - Anlagen
 - Anlagen von öffentlichen Verkehrsflächen
 - 4. Flächen für den öffentlichen Verkehr und für die öffentliche Personennahverkehrsmittel § 3 Abs. 4 Nr. 2 und Abs. 4 BauGB
 - Öffentliche Verkehrsflächen
 - Anlagen
 - Anlagen von öffentlichen Verkehrsflächen
 - 5. Flächen für den öffentlichen Verkehr und für die öffentliche Personennahverkehrsmittel § 3 Abs. 4 Nr. 2 und Abs. 4 BauGB
 - Öffentliche Verkehrsflächen
 - Anlagen
 - Anlagen von öffentlichen Verkehrsflächen
 - 6. Flächen für den öffentlichen Verkehr und für die öffentliche Personennahverkehrsmittel § 3 Abs. 4 Nr. 2 und Abs. 4 BauGB
 - Öffentliche Verkehrsflächen
 - Anlagen
 - Anlagen von öffentlichen Verkehrsflächen
 - 7. Flächen für den öffentlichen Verkehr und für die öffentliche Personennahverkehrsmittel § 3 Abs. 4 Nr. 2 und Abs. 4 BauGB
 - Öffentliche Verkehrsflächen
 - Anlagen
 - Anlagen von öffentlichen Verkehrsflächen
 - 8. Flächen für den öffentlichen Verkehr und für die öffentliche Personennahverkehrsmittel § 3 Abs. 4 Nr. 2 und Abs. 4 BauGB
 - Öffentliche Verkehrsflächen
 - Anlagen
 - Anlagen von öffentlichen Verkehrsflächen
 - 9. Flächen für den öffentlichen Verkehr und für die öffentliche Personennahverkehrsmittel § 3 Abs. 4 Nr. 2 und Abs. 4 BauGB
 - Öffentliche Verkehrsflächen
 - Anlagen
 - Anlagen von öffentlichen Verkehrsflächen
 - 10. Flächen für den öffentlichen Verkehr und für die öffentliche Personennahverkehrsmittel § 3 Abs. 4 Nr. 2 und Abs. 4 BauGB
 - Öffentliche Verkehrsflächen
 - Anlagen
 - Anlagen von öffentlichen Verkehrsflächen
 - 11. Flächen für den öffentlichen Verkehr und für die öffentliche Personennahverkehrsmittel § 3 Abs. 4 Nr. 2 und Abs. 4 BauGB
 - Öffentliche Verkehrsflächen
 - Anlagen
 - Anlagen von öffentlichen Verkehrsflächen
 - 12. Sonderflächen § 3 Abs. 4 Nr. 1 und Abs. 4 BauGB
 - Sonderflächen
 - Sonderflächen
 - Sonderflächen
 - Sonderflächen
 - Sonderflächen
 - 13. Sonderflächen § 3 Abs. 4 Nr. 1 und Abs. 4 BauGB
 - Sonderflächen
 - Sonderflächen
 - Sonderflächen
 - Sonderflächen
 - Sonderflächen

- ### Verfahrensvermerk
- 1. Die Planung der Veränderung des Flächennutzungsplans wurde nach dem Verfahren der Öffentlichkeitsbeteiligung durchgeführt.
 - 2. Die Öffentlichkeit wurde über den Entwurf der Veränderung des Flächennutzungsplans informiert.
 - 3. Die Öffentlichkeit wurde über die Gründe der Entscheidung informiert.
 - 4. Die Öffentlichkeit wurde über die Möglichkeiten der Einsprache informiert.
 - 5. Die Öffentlichkeit wurde über die Möglichkeiten der Einsprache informiert.
 - 6. Die Öffentlichkeit wurde über die Möglichkeiten der Einsprache informiert.
 - 7. Die Öffentlichkeit wurde über die Möglichkeiten der Einsprache informiert.
 - 8. Die Öffentlichkeit wurde über die Möglichkeiten der Einsprache informiert.
 - 9. Die Öffentlichkeit wurde über die Möglichkeiten der Einsprache informiert.
 - 10. Die Öffentlichkeit wurde über die Möglichkeiten der Einsprache informiert.
 - 11. Die Öffentlichkeit wurde über die Möglichkeiten der Einsprache informiert.
 - 12. Die Öffentlichkeit wurde über die Möglichkeiten der Einsprache informiert.
 - 13. Die Öffentlichkeit wurde über die Möglichkeiten der Einsprache informiert.

STADT GUBEN
SPREE-NEISSE-KREIS
Flächennutzungsplan
Komplexe Änderung - Genehmigungsplanung

Änderungsbereich